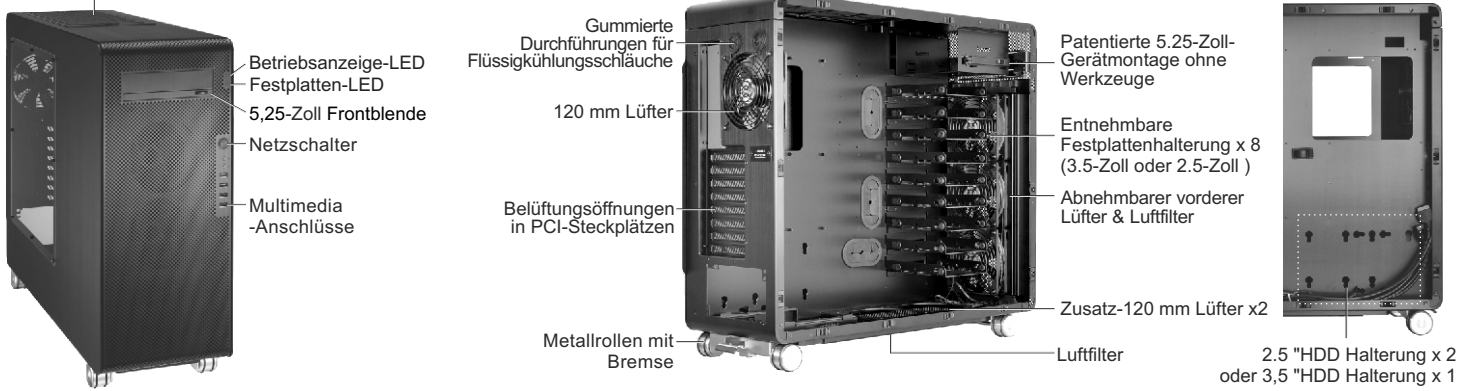


Installationsanleitung

Gehäusekomponenten

Abnehmbare Abdeckung & Luftfilter Zusatzhalterung für 120 mm oder 140 mm-Lüfter x 2

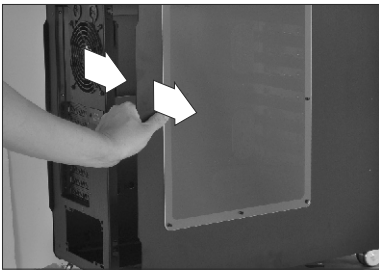


Liste der Kleinteile

* Zusatzmengen sind Ersatzteile.

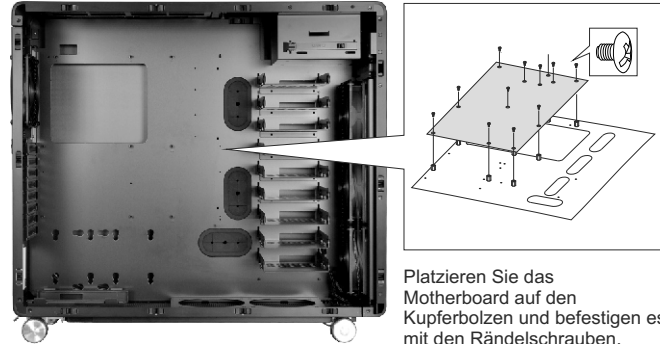
Schrauben (12) für Motherboard	Summer (1)	Flügelschraube (41) für 3,5-Zoll-Festplatte	Rändelschraube (4) für optisches Laufwerk (Ersatzteile)
Schraube (37) für 2,5-Zoll-Festplatte	Kabelbinder (3) für Kabel	Vibrationsdämpfende Gummiringe (8) für 3,5/2,5-Zoll-Festplatte	Schraube M3*9,5 (8) für 2,5-Zoll-Festplatte
3 Pole-auf-4 Pole-Stromkabeladapter (2)	USB 3.0-zu-USB 2.0-Konverter (1)	Schraube (5) für PSU-Befestigung	Klammer (2)

Abnehmbare Seitenwände

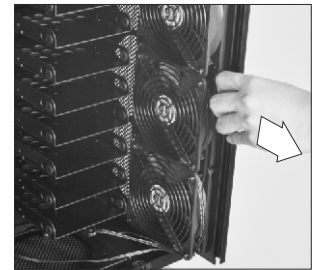


Seitenwände nach außen abziehen.

Motherboard-Installation

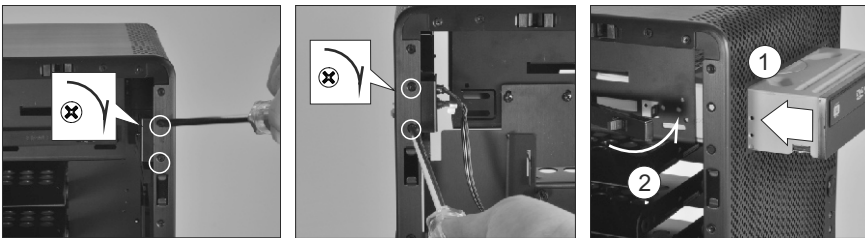


Abnehmbarer Luftfilter



Folgen Sie dem Pfeil zu entfernen die vorderen Fans

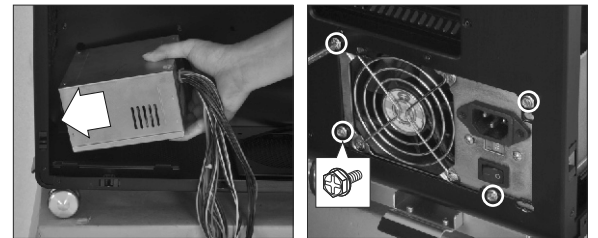
Optisches Laufwerk installieren



5,25-Zoll-Blende durch Lösen der 4 Schrauben freigeben.

Schieben Sie das optische Laufwerk in die 5,25-Zoll-Halterung, schließen Sie die Halterung zum Fixieren.

Netzteil installieren



Setzen Sie das Netzteil auf die Halterung, schieben Sie das Netzteil anschließend an die Rückwand.

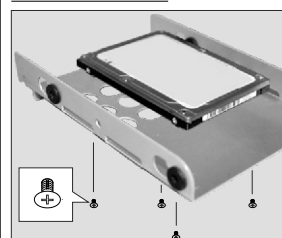
Fixieren Sie das Netzteil mit Schrauben.

Festplattenhalterung entnehmen



Lösen Sie die 2 Rändelschrauben. Schieben Sie den Käfig heraus.

2,5-Zoll-Festplatte installieren-1



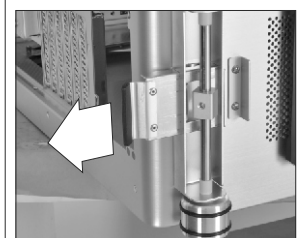
Fixieren Sie die Festplatte mit vier Schrauben an der Plattform.

3,5-Zoll-Festplatte installieren-1



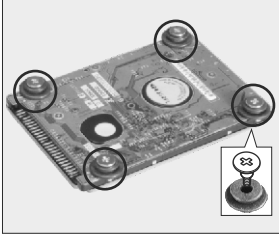
Fügen Sie die 3,5-Zoll-Festplatte ein und befestigen Sie sie mit den Fingerschrauben.

Lösen der Bremse

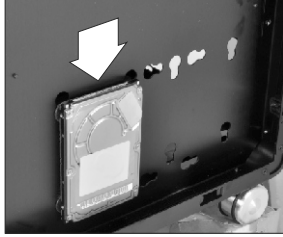


Lösen Sie die Bremse in Pfeilrichtung

2.5-Zoll-Festplatten-Installation

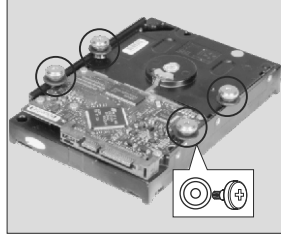


Befestigen Sie Schrauben mit vibrationsdämpfenden Gummiringen an der 2.5-Zoll-Festplatte.

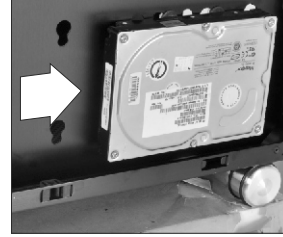


Schieben Sie die Festplatte in die Aussparungen der Festplattenplattform.

3.5-Zoll-Festplatteninstallation

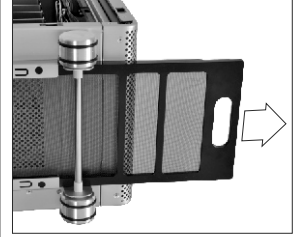


Befestigen Sie Schrauben mit vibrationsdämpfenden Gummiringen an der 3.5-Zoll-Festplatte an.



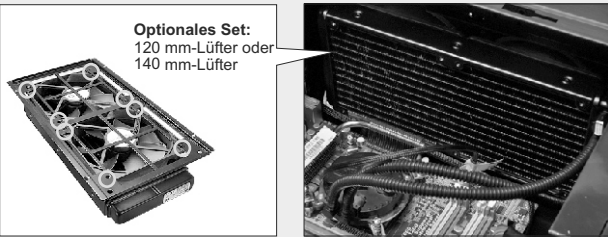
Schieben Sie die Festplatte in die Aussparungen der Festplattenplattform.

Abnehmbarer Luftfilter



Luftfilter herausschieben.

Wasserkühlungsradiator kann verwendet werden



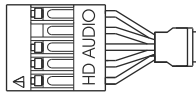
Optionales Set:
120 mm-Lüfter oder
140 mm-Lüfter

Zur Installation des optionalen Sets lösen Sie 4 Schrauben und nehmen die Abdeckung ab.

Installation des E/A-Anschlusses

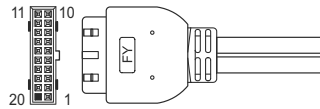
HD AUDIO

BLAU	10	9	GRÜN
SCHWARZVIOLETT	8	7	KERBE
GELB	6	5	ORANGE
BRAUN	4	3	Nicht verbunden
ROT	2	1	Erde+H.S.-Röhre

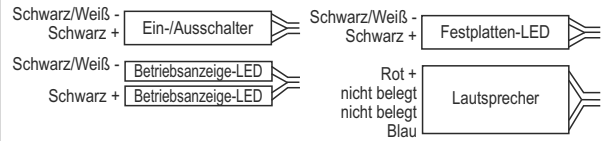


USB 3.0

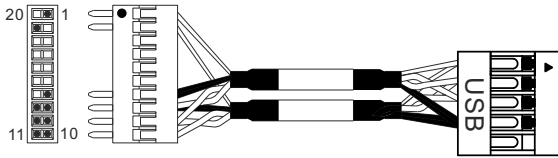
Unterstützt 20-pol. Stiftleiste für USB 3.0 auf Motherboard



Kabelinstallationsanleitung



USB 3.0-zu-USB 2.0-Konverter



VCC	ROT 1	2	ROT	VCC
D-	WEISS	3	WEISS	D-
D+	GRÜN	4	GRÜN	D+
Erde	SCHWARZ	5	SCHWARZ	Erde
		9	10	KERBE